



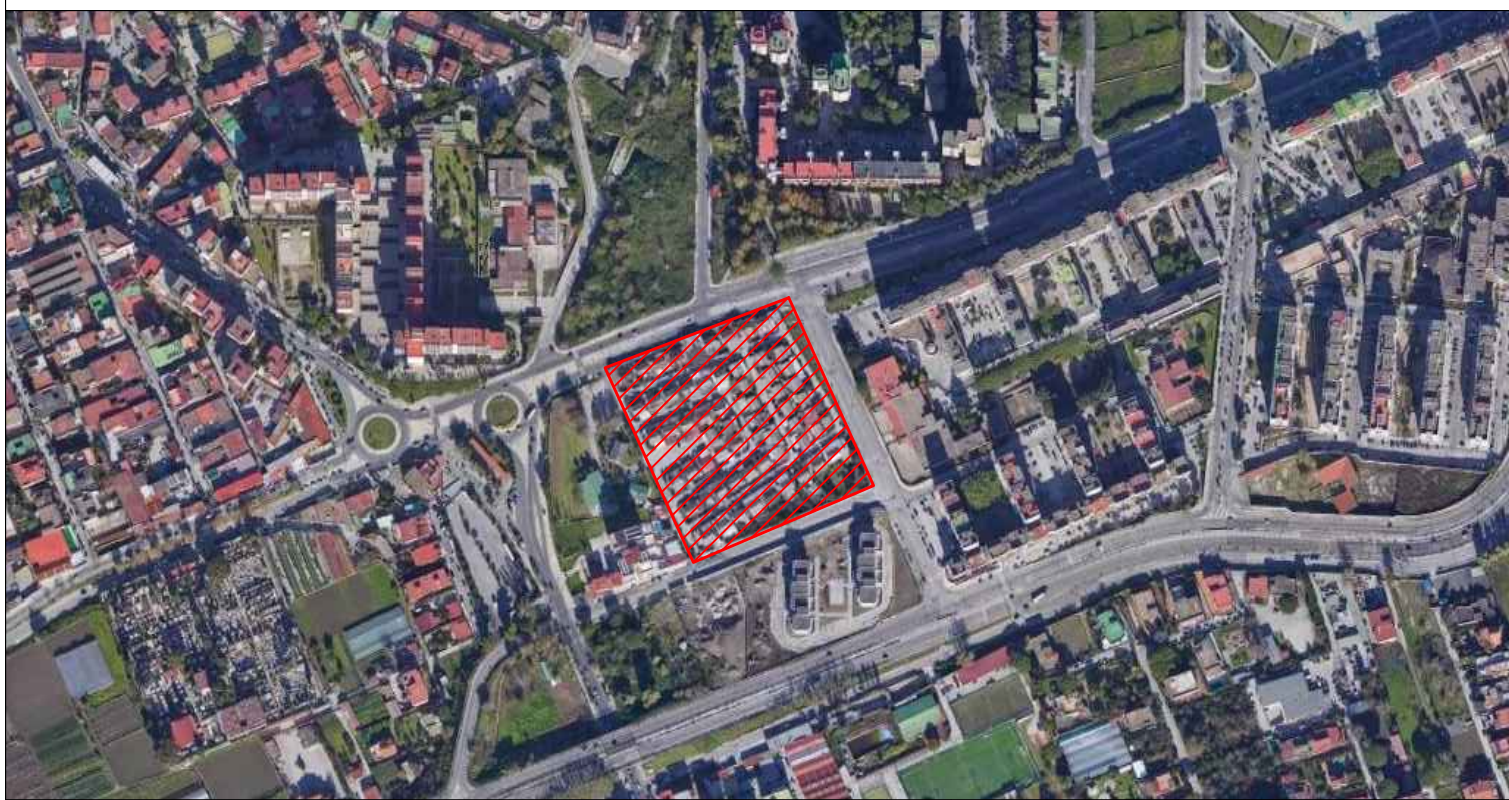
COMUNE DI NAPOLI

AREA TRASFORMAZIONE DEL TERRITORIO
SERVIZIO EDILIZIA RESIDENZIALE PUBBLICA E NUOVE CENTRALITÀ

**LAVORI DI BONIFICA, SMANTELLAMENTO, DEMOLIZIONE E SMALTIMENTO
A RIFIUTO DI 36 PREFABBRICATI AD UN PIANO DEL "CAMPO EVANGELICO"
IN VIALE DELLA METAMORFOSI, P.R.U. DI PONTICELLI SUB-AMBITO 7**

PROGETTO ESECUTIVO

CUP: B63G10000660002



TITOLO:

Cronoprogramma dei lavori

Elab. n°

19

Scala: -

Emissione Revisione Revisione

Data

IL DIRIGENTE DEL SERVIZIO:

Arch. Paola Cerotto

IL RESPONSABILE UNICO DEL PROCEDIMENTO:

Arch. Elisabetta Nulveni

IL GRUPPO DI PROGETTAZIONE:

Arch. Concetta Montella

Ing. Laura Galeano

Geom. Luigi La Rocca

Coll.prog.: Arch. Valentina Grasso

Concetta Montella

Luigi La Rocca

Valentina Grasso

Coordinatore della sicurezza e

coordinamento in fase di progettazione:

Geom. Luigi La Rocca

Luigi La Rocca

[illegible]